

Rostfritt stål Underskåp 2+2 Skjuddörrar, Genomräckn, 1200 mm

Produkt # _____

Modell # _____

Namn # _____

SIS # _____

AIA # _____



121925 (TE2S12DA)

Underskåp. 2+2 skjuddörrar.
1200mm. Genomräckning.

Kort specifikation

Pos.

Underskåp (1200 mm) med 2+2 skjuddörrar och genomräckning, för montering på 150 mm höga justerbara ben (65x65mm) eller på betongsokkel.

Tillverkad i rostfritt stål (AISI 304)

Främre och bakre rostfria (AISI 304) längsgående regler för ökad stabilitet

Dörrar, inre och yttre sidopaneler förstärkt för ljuddämpande effekt

150 mm justerbara ben, kan tas bort för installation på betongsokkel

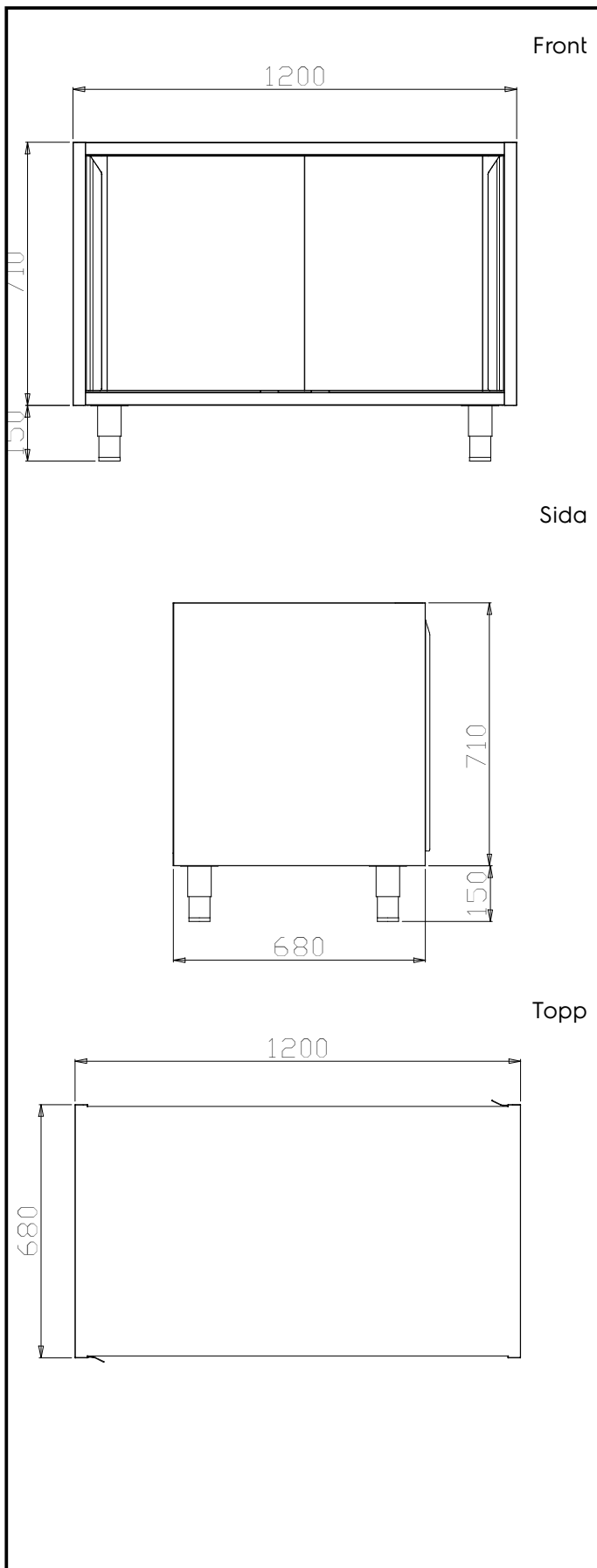
Levereras med 30 mm tjock mellanhylla i rostfritt stål (AISI 304)

Huvudfunktioner

- Montering på betongfundament möjlig genom att avlägsna fötterna.
- Extremt lätta att rengöra tack vare de jämna kanterna.

Konstruktion

- Främre och bakre längsgående c-kanalförstärkning i rostfritt stål, 15/10.
- Ljuddämpande förstärkningar mellan de inre och yttre sidopanelerna för att förstärka strukturen.
- Monterad på 150 mm höjjusterbara (0/+90 mm) fötter (65x65 mm).
- Inre sidor som stöder strukturen så att den har ett 45° graders fogs-system för de inre sidohörnen.
- 30 mm hög mellanhylla i rostfritt stål (AISI 304), kan justeras på höjden i 3 lägen.
- Dörrar tillverkade i rostfritt stål (AISI 304) med Scotch Brite-finish.
- Skjuddörrar, med ljuddämpande inre och yttre paneler, är upphängda i rostfri lagring i överkant och löper i underkant på en dold glidlist. Dörrar är lätta att ta loss vilket underlättar rengöring.

**Viktig information**

Skåp bredd:	
121925 (TE2S12DA)	1030 mm
Skåp djup:	580 mm
Skåp höjd:	645 mm
Antal dörrar:	4
Typ av dörr	Glidande
Ytermått, bredd	1200 mm
Ytermått, djup	680 mm
Ytermått, höjd	860 mm
Nettovikt:	95 kg